

PROGRAMA DE ACOGIMIENTO FAMILIAR

902 10 60 60

983 33 67 77



familiasacogidacyl@cruzroja.es

www.cruzroja.es/familiasacogidacyl



@crecyl

#familiasdeacogidacyl



Familias de Acogida en Castilla y León



**"TODOS LOS NIÑOS
QUIEREN UNA FAMILIA PARA
SER FELICES"
ACOGE Y COMPARTE SU
FELICIDAD.**



¿QUIEN PUEDE ACOGER?



Personas o familias con ilusión por recibir en su hogar a uno o varios niños/as.

Familias monoparentales, biparentales, o con otro tipo de estructura, sin importar la edad, el sexo o el estado civil.

¿QUÉ NIÑOS O NIÑAS ESPERAN SER ACOGIDOS?

Entre 0 y 6 años.

Entre 7 y 18 años.

Con características especiales y/o grupos de hermanos.



¿CÓMO SE PUEDE PARTICIPAR?

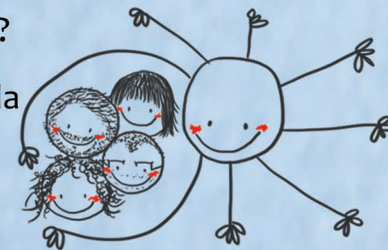
TIEMPO COMPLETO.

TIEMPO PARCIAL (Algunos fines de semana, vacaciones o días intermitentes).



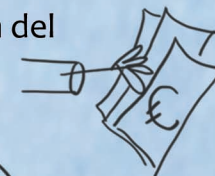
¿QUÉ APOYO RECIBEN LOS ACOGEDORES?

Orientación y asesoramiento para facilitar la integración del niño/a en la nueva familia.



Formación y apoyo técnico durante todo el tiempo que dure el acogimiento.

Compensación de gastos de manutención del niño/a acogido/a.



Teléfono de emergencias.



Prestación de otros apoyos que la familia, niña o niño pudieran necesitar.

En **Castilla y León**, a nuestro alrededor, hay niños y niñas que por diversas circunstancias no pueden ser cuidados por su familia de origen e ingresan en el sistema de protección de la **Junta de Castilla y León**. El **Acogimiento Familiar** es una solución que permite a los niños y niñas de nuestra comunidad integrarse en una familia, de forma temporal, priorizando esta opción frente al acogimiento residencial.

